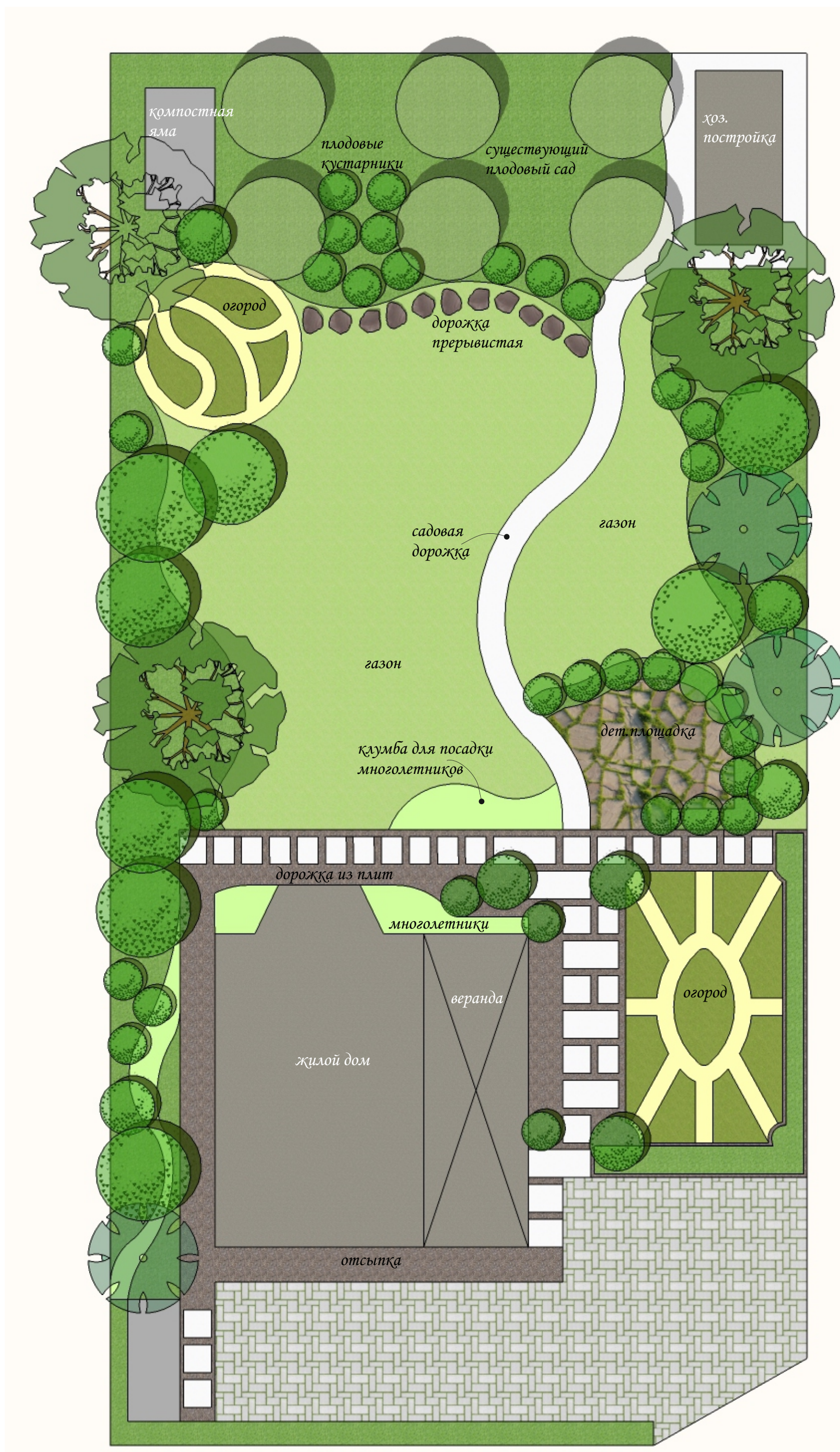


# ЭСКИЗНЫЙ ПРОЕКТ ЧАСТНОГО ДОМОВЛАДЕНИЯ

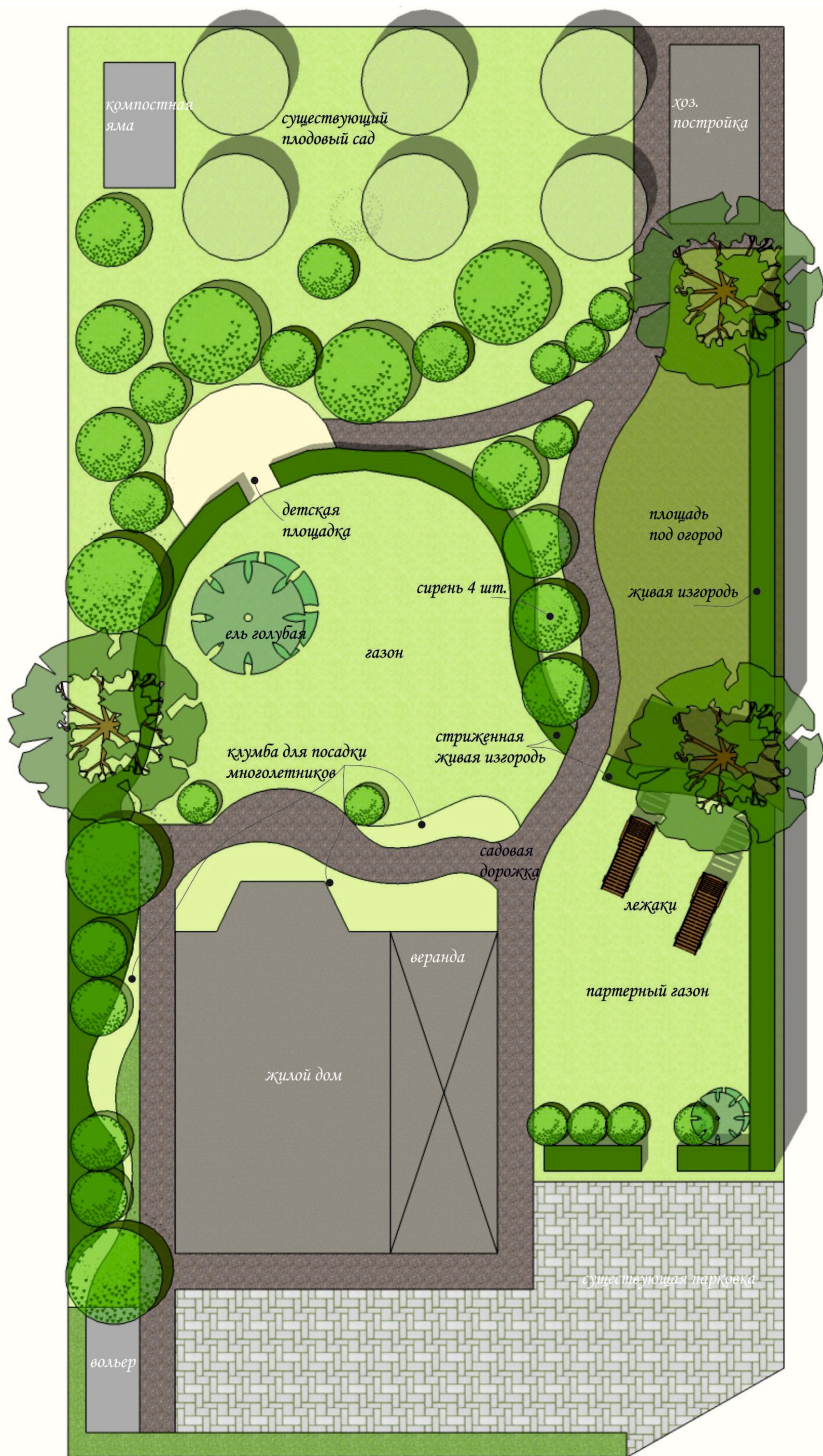
## СОДЕРЖАНИЕ:

1. ЭСКИЗНЫЙ ВАРИАНТ ПЛАНИРОВКИ № 1
2. ЭСКИЗ ВАРИАНТ ПЛАНИРОВКИ № 2
3. ГЕНПЛАН УЧАСТКА
4. ДЕНДРОПЛАН
5. РАЗРАБОТКА ДЕКОРАТИВНО-ЦВЕТОЧНЫХ ГРУПП
6. ВИЗУАЛИЗАЦИЯ УЧАСТКА

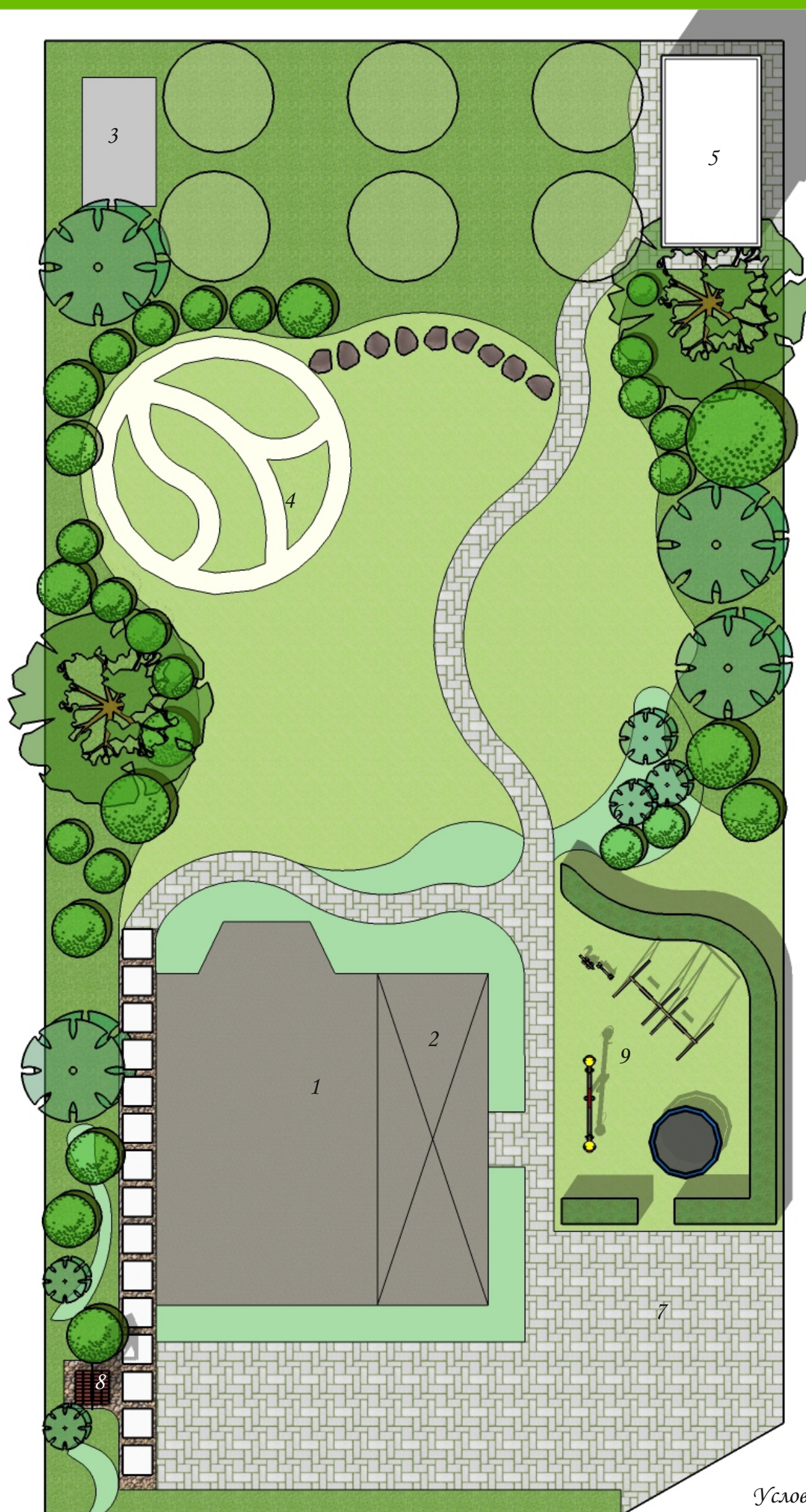












## Экспликация по плану:

1. Жилой дом
2. Проектируемая веранда
3. Компостная яма
4. Огород
5. Существующий хоз.блок
6. Альпийская горка
7. Существующая парковка
8. Колодезь
9. Площадка для детей

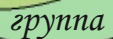
## Технико-экономические показатели:

1. Площадь застройки - 98,0 м.кв.
2. Площадь проектируемого мощения - 48,0 м.кв.
3. Площадь занимаемая партерным газоном - 200,0 м.кв.
4. Площадь под посадки деревьев и кустарников - 240,0 м.кв.
5. Площадь под цветники - 42,0 м.кв.
6. Площадь альпийской горки - 10,0 м.кв.
7. Отсыпка под плитам - 8,0 м.кв.

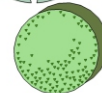
## Условные обозначения:

	Партерный газон
	Площадь под посадки
	Мощение дорожки
	Площадь занимаемая цветниками
	Застройка
	Отсыпка под плитам

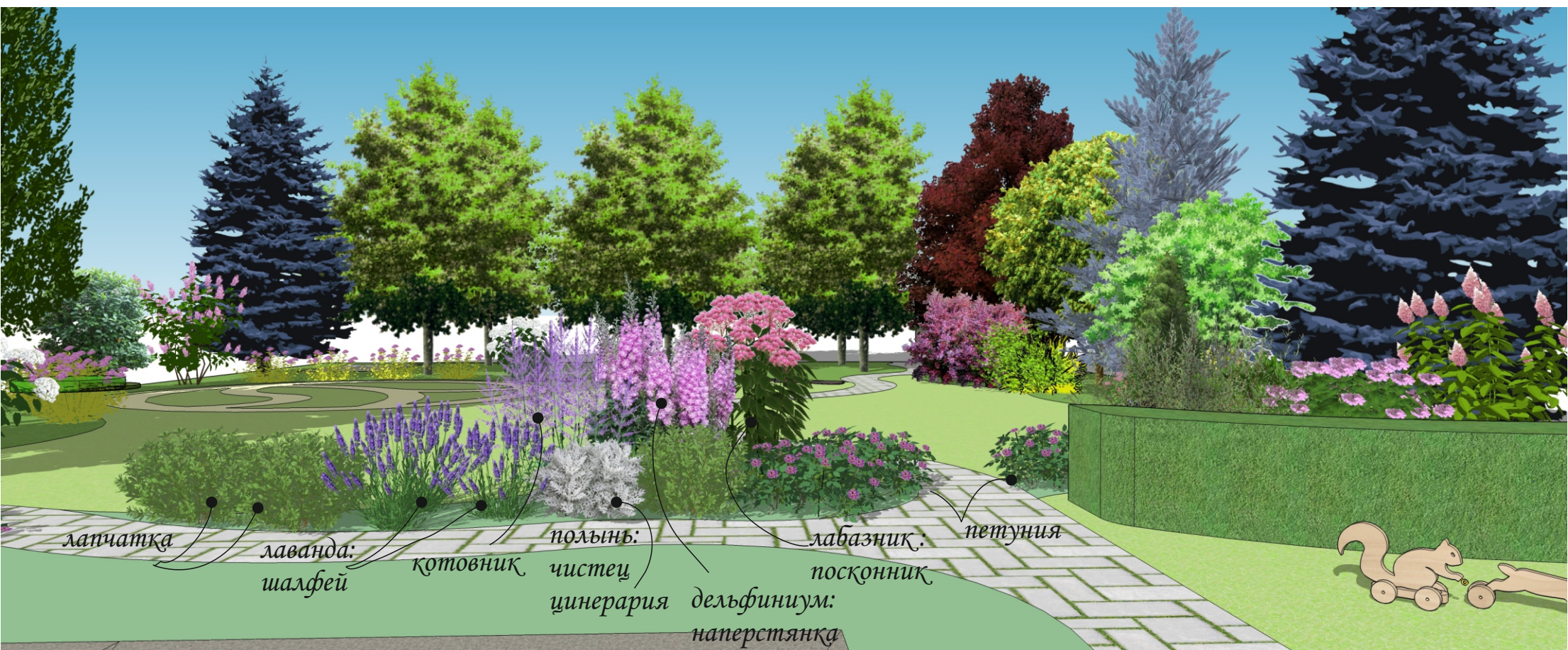




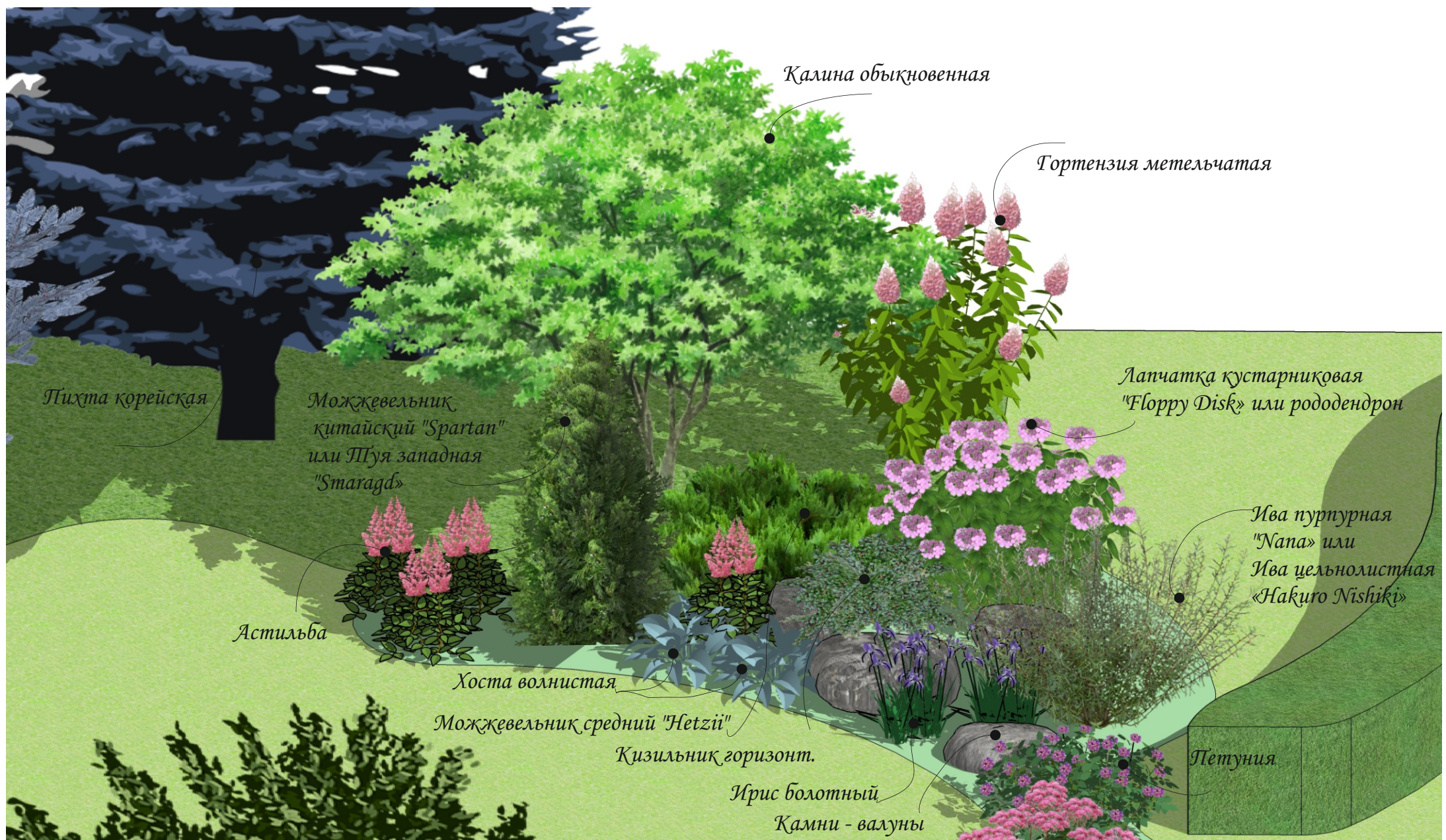
### Лиственные кустарники



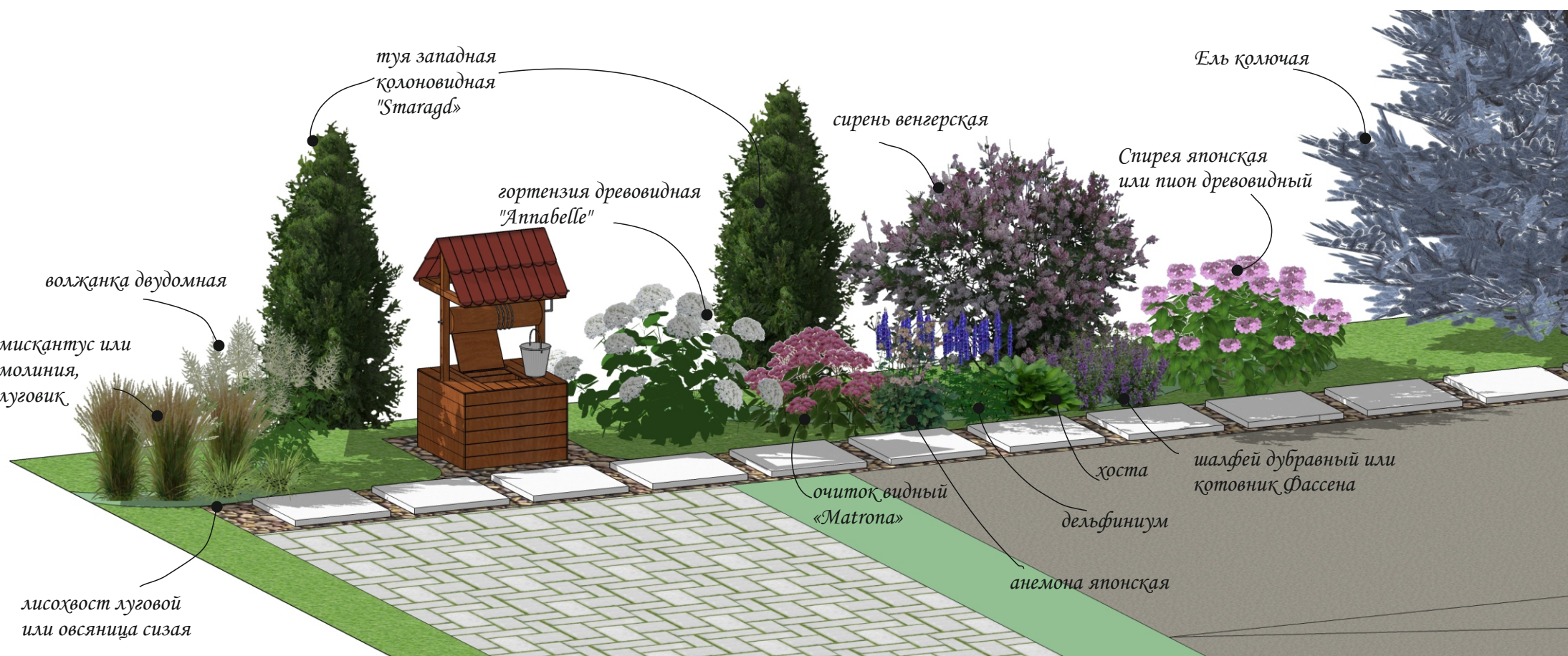




## РАЗРАБОТКА АЛЬПИЙСКОЙ ГОРКИ (ГРУППА №2)







## РАЗРАБОТКА ЦВЕТОЧНОЙ ГРУППЫ № 4





